

シェディング

エクソソーム
化学物質の伝搬

エクソソーム

細胞外小胞
約30~150nm

※
細胞膜由来の脂質やタンパク質を含み、内部には核酸を含む。
(※めっせんじゃーああるえぬえーやディえぬえー)
分泌された、元の細胞の特徴を反映していると考えられている。

この動画のスライドの文章、文字
また表現をあえて変えている部分があります

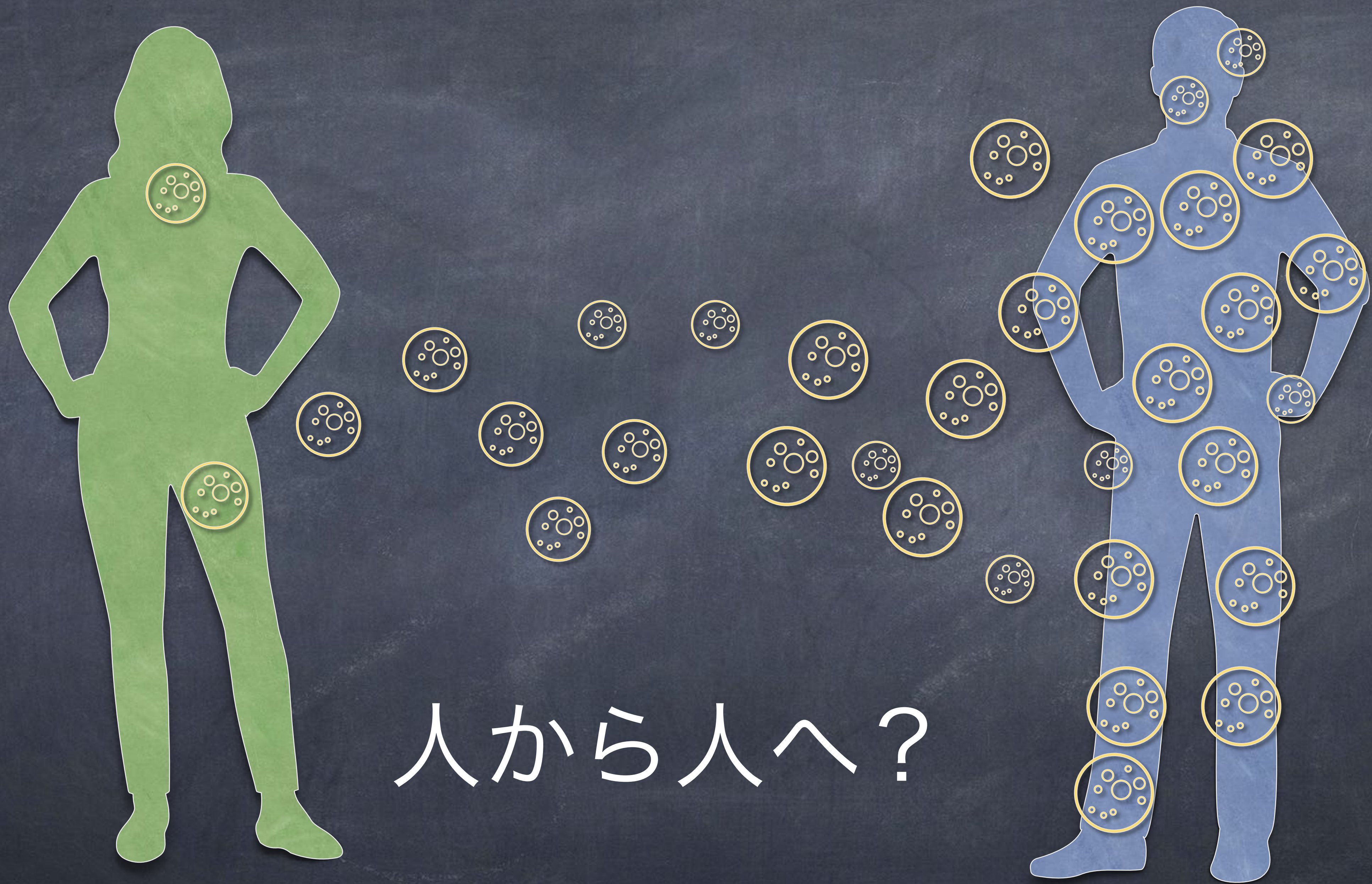
エクソソーム

細胞間の情報伝達に使われている。（細胞間のコミュニケーション）

また、細胞から分泌されたエクソソームは、細胞と細胞の間に存在するだけでなく血液や髄液、尿、汗などの体液にも存在している。

悪性度の高いがん細胞などから放出されたエクソソームが、悪性度の低い細胞に働きかけ、性質を変化させていることが証明されたという報告がある。

エクソソームは、分泌の元となる細胞の特徴を反映し、体液中に存在することから、病気の診断、治療などにも使えると注目を集めている。



人から人へ？



親から子へ？



人からペットへ？



運動

良質な睡眠

自然食

自然と触れあう

オーガニック

ストレスフリー



~~ケミカル~~



健全 = 自然体

3ヶ月くらいは気をつけたい

